



Axelent X-Store

POUR DES ENTREPÔTS ORGANISÉS ET SÉCURISÉS

La nouvelle génération de la X-Store sécurise vos entrepôts

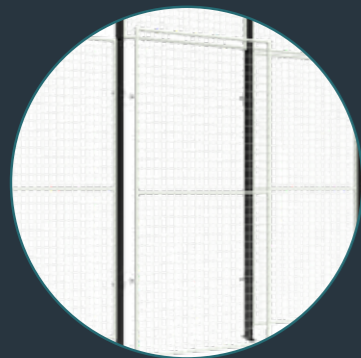
Le système X-Store est conçu pour vous donner un accès facilité et sécurisé à vos entrepôts. La deuxième génération apporte un certain nombre d'avantages et d'améliorations. Cela comprend une solution de plafond auto-portant, un démontage simple et individualisé de chaque panneau et un seul poteau polyvalent, avec 3 faces utiles y compris les angles.

Atouts de la X-Store

- ✓ **Nouveau mode de fixation** panneau/poteau innovant
- ✓ **Plateforme commune avec la X-Guard** pour le large choix de kits portes
- ✓ **Démontage individualisé** de chaque panneau sans affecter les panneaux adjacents
- ✓ **Solution de plafond auto-portant**
- ✓ Disponible dans **SnapperWorks**
- ✓ **Concept modulaire** - grand choix de largeur et de hauteurs
- ✓ Un système **ergonomique avec un design novateur**
- ✓ **Poteaux polyvalent** - 3 faces utiles, y compris les angles
- ✓ **Chaque panneau est réglable** en hauteur individuellement
- ✓ **Système d'éclissage** des poteaux innovant, plus rapide et plus rigide
- ✓ **Distinction des accès entrées** et sorties par coloris différenciés entre panneaux fixes et panneaux mobiles
- ✓ **Adaptabilité sur mesure** avec kits de découpe et inserts de panneaux réglables
- ✓ **Plafond auto-portant** en longueur illimitée, largeur max. 6m



Obtenez une vue d'ensemble de votre système X-Store en utilisant notre logiciel d'implantation SnapperWorks d'Axelent ! Cliquez et laissez-vous guider pour obtenir une vue 3D de ce dont vous avez besoin. Le schéma d'implantation peut alors être utilisé comme base de commande.



Démontage individualisé

Démontage individualisé de chaque panneau sans affecter les panneaux adjacents



Concept modulaire

Le système X-Store évolue avec vos besoins grâce à sa grande modularité



Fixation simplifiée

Mode de fixation panneau/poteau rapide et innovant



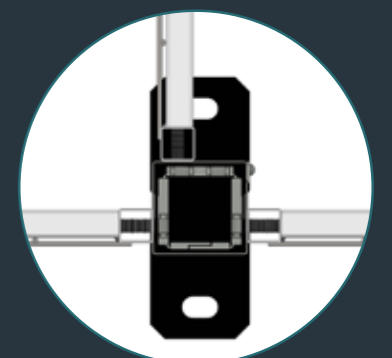
Eclissage rapide

Système rigide favorable aux grandes structures



Ergonomie des accès

Code couleur distinct pour une meilleure ergonomie des accès. Les panneaux mobiles sont noir, les panneaux fixes sont gris clair.



Poteaux flexibles

Fixation rapide et efficace des panneaux sur les poteaux



X-Store

– système flexible, sûr et économique

ADAPTABILITÉ SUR MESURE

Les panneaux X-Store sont disponibles en 1 100 mm et 2 200 mm de hauteur et de 250 mm à 1 500 mm de largeur. Adaptables sur mesure avec des kits de découpe et inserts de panneaux réglables ainsi que des pieds polyvalent avec 3 faces utiles.

COMBINER AVEC DES KITS DE PORTES

Vous avez la possibilité de coupler votre structure X-Store avec notre large gamme de portes facilement modulables. Tous nos produits sont fournis en couleurs standard mais des couleurs personnalisées sont disponibles sur demande. Si vous voulez utiliser les couleurs représentant votre entreprise ou harmoniser ces derniers avec vos machines.

INFORMATIONS SUR LES PRODUITS X-STORE

Tube vertical	19x19 mm
Tube horizontal	15x15 mm
Fils verticaux	Ø 3 mm
Fils horizontaux	Ø 2,5 mm
Ouverture de maille	60x50 mm
Plastique	2 mm (polyester thermoplastique)
Tôle	0,7 mm
Poteaux	50x50 mm, 70x70 mm ou fixation au sol
Distance au sol*	100 mm
Revêtement	Phosphate/peinture époxy
Couleur des panneaux grillagés	Gris (RAL 9018)
Couleur des portes	Graphit Black RAL 9011
Couleur des poteaux	Noir RAL 9011

(D'autres couleurs peuvent être mentionnées)

* Une bande de couverture pour combler l'écart est disponible en option

Informations sur les produits » X-Store

PANNEAU GRILLAGÉ (hauteur 2200 mm)

Référence	Hauteur (mm)	Largeur (mm)
Papyrus White RAL 9018		
413-220025	2200	0250
413-220040	2200	0400
413-220080	2200	0800
413-220100	2200	1000
413-220120	2200	1200
413-220150	2200	1500

PANNEAU TÔLÉ (hauteur 2200 mm)

Référence	Hauteur (mm)	Largeur (mm)
Noir RAL 9011		
349-220025	2200	0250
349-220040	2200	0400
349-220080	2200	0800
349-220100	2200	1000

PANNEAU GRILLAGÉ (hauteur 1100 mm)

Référence	Hauteur (mm)	Largeur (mm)
Papyrus White RAL 9018		
413-110025	1100	0250
413-110040	1100	0400
413-110080	1100	0800
413-110100	1100	1000
413-110120	1100	1200
413-110150	1100	1500

PANNEAU TÔLÉ (hauteur 1100 mm)

Référence	Hauteur (mm)	Largeur (mm)
Noir RAL 9011		
349-110025	1100	0250
349-110040	1100	0400
349-110080	1100	0800
349-110100	1100	1000

PANNEAU GRILLAGÉ (hauteur 750 mm)

Référence	Hauteur (mm)	Largeur (mm)
Papyrus White RAL 9018		
413-075025	750	0250
413-075040	750	0400
413-075080	750	0800
413-075100	750	1000
413-075120	750	1200
413-075150	750	1500

PANNEAU PLASTIQUE (hauteur 2200 mm)

Référence	Hauteur (mm)	Largeur (mm)
348-220025	2200	0250
348-220040	2200	0400
348-220080	2200	0800
348-220100	2200	1000

PANNEAU PLASTIQUE (hauteur 1100 mm)

Référence	Hauteur (mm)	Largeur (mm)
348-110025	1100	0250
348-110040	1100	0400
348-110080	1100	0800
348-110100	1100	1000

Informations sur les produits » X-Store

POTEAUX

Référence	Garde au sol (mm)	Hauteur (mm)
-----------	-------------------	--------------

50 x 50 mm pied inclus, Noir RAL 9011

P3101-230	100	2300
-----------	-----	------

70 x 70 mm pied inclus, Noir RAL 9011

P3301-230	100	2300
-----------	-----	------

1 Extension 50 x 50 mm, Noir RAL 9011

E3101-075	0750
-----------	------

E3101-075B (au-dessus de la porte coulissante)	0750
--	------

E3101-110	1100
-----------	------

E3101-110B (au-dessus de la porte coulissante)	1100
--	------

E3101-220	2200
-----------	------

E3101-220B (au-dessus de la porte coulissante)	2200
--	------

2 Extension 70 x 70 mm, Noir RAL 9011

E3301-075	0750
-----------	------

E3301-110	1100
-----------	------

E3301-220	2200
-----------	------

Extension 50 x 50 mm, Coloris spécial

E5101-075	0750
-----------	------

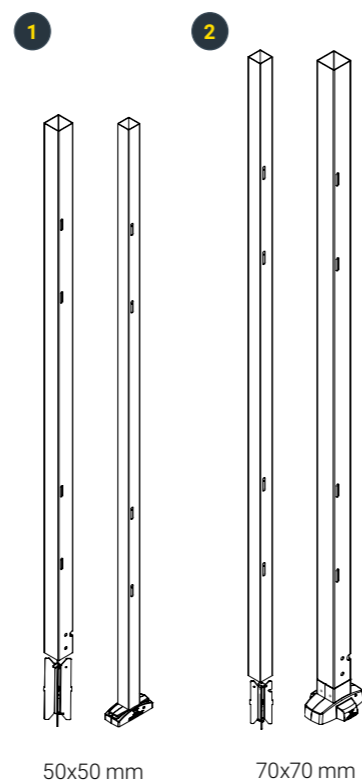
E5101-075B (au-dessus de la porte coulissante)	0750
--	------

Extension 70 x 70 mm, Coloris spécial

E5301-075	0750
-----------	------

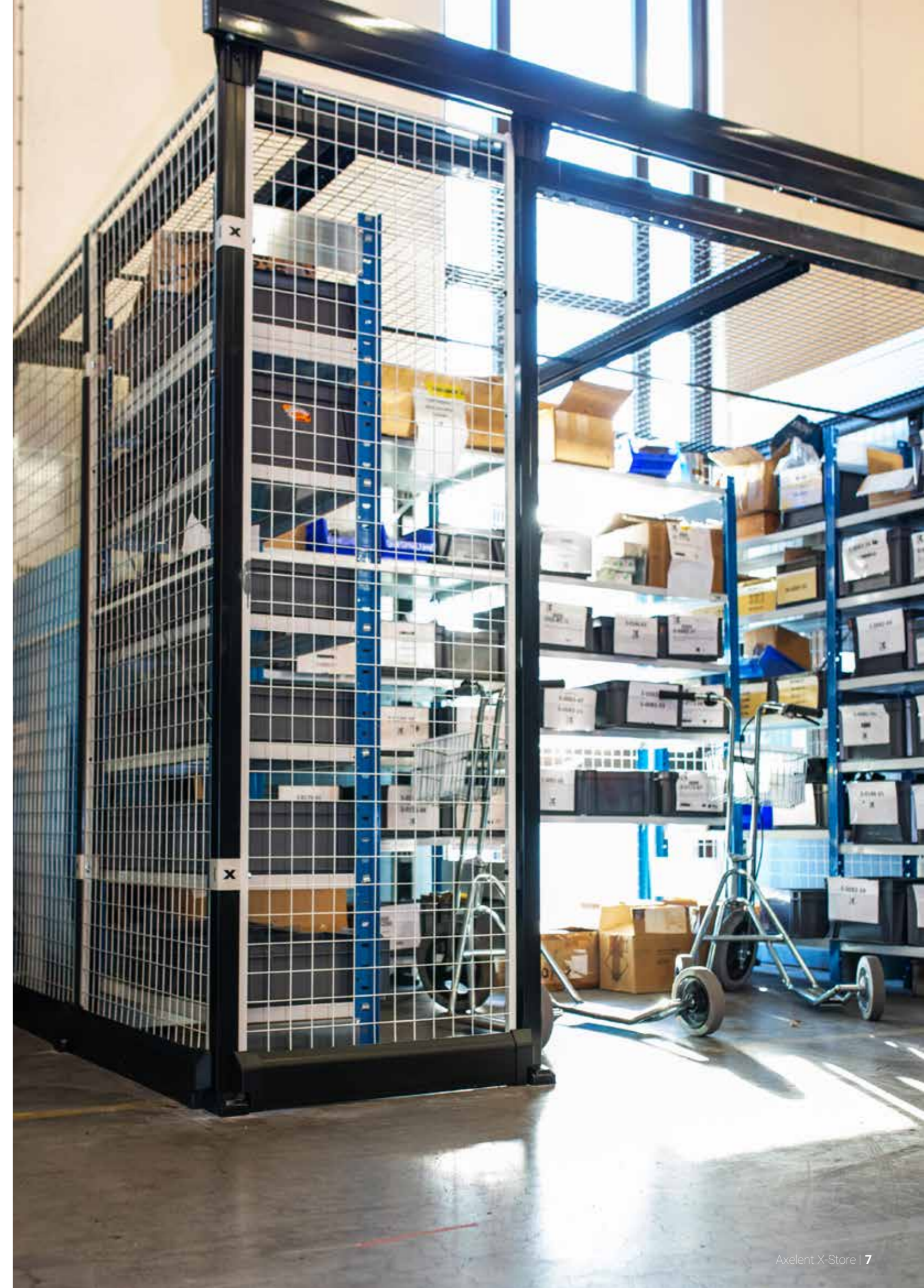
3 Piétement, Noir RAL 9011

P3101-082	100	825
-----------	-----	-----



50x50 mm

70x70 mm



Portes adaptées pour X-Store » Sans plafond auto-portant

EXEMPLE DE PORTES ADAPTÉES AU SYSTÈME X-STORE SANS PLAFOND AUTO-PORTANT

Porte	Référence	Hauteur 2300/2300 mm	Hauteur 3055/2300 mm	Hauteur 3055/3055 mm	Hauteur 3400/2300 mm	Hauteur 3400/3400 mm ^B	Hauteur 4500/2300 mm	Hauteur 4500/4500 mm ^B
①	D10/DP10-XXX150	✓		✓		3 largeurs ^A		✓
①	D11/DP11-XXX150	✓	✓		✓		✓	
②	D12/DP12-230300	✓		✓				
⑩	D13-XXX249	✓		✓				
⑩	D13-XXX565	✓		✓				
③	D20-XXX100	✓	✓	✓	✓	3 largeurs ^A	✓	✓
③	D20-XXX140	✓	✓	✓	✓	3 largeurs ^A	✓	✓
③	D20/DP20-XXX220	✓	✓	✓	✓	3 largeurs ^A	✓	✓
③	D20/DP20-XXX310	✓	✓	✓	✓	3 largeurs ^A	✓	✓
③	D20-XXX570	✓		✓		3 largeurs ^A		✓
④	D22-XXX290	✓	✓	✓	✓	3 largeurs ^A	✓	✓
④	D22-XXX590	✓	✓	✓	✓	3 largeurs ^A	✓	✓
⑤	D23-XXX300	✓						
⑥	D23-XXX450	✓						
⑦	D24/DP24-230140, -230290	✓						
①	D30/DP30-XXX150	✓			✓ ^C	3 largeurs ^A	✓ ^C	✓
②	D32-230300	✓						
③	D40-XXX100	✓	✓	✓	✓	3 largeurs ^A	✓	✓
③	D40-XXX140	✓	✓	✓	✓	3 largeurs ^A	✓	✓
③	D40/DP40-XXX220	✓	✓	✓	✓	3 largeurs ^A	✓	✓
③	D40-XXX310	✓	✓	✓	✓	3 largeurs ^A	✓	✓
③	D40-XXX570	✓	✓	✓		3 largeurs ^A	✓	✓
④	D42/DP42-XXX290	✓	✓	✓	✓	3 largeurs ^A	✓	✓
④	D42/DP42-XXX590	✓	✓	✓	✓	3 largeurs ^A	✓	✓
⑤	D43-XXX300	✓						
⑥	D43-XXX450	✓						
⑦	D44-230140, -230290	✓						
⑧	D56/DP56-XXX200	✓		✓				
⑨	D57/DP57-XXX400	✓		✓				

A Seuls les panneaux de porte dans les largeurs 800 mm, 1000 mm et 1500 mm sont sélectionnables

B Le numéro de l'article se termine par -B
C Remplacé par D11-XXX150

DP = Convient aux modèles acryliques et tôle

Portes adaptées pour X-Store » Avec plafond auto-portant

EXEMPLE DE PORTES ADAPTÉES AU SYSTÈME X-STORE AVEC PLAFOND AUTO-PORTANT

Porte	Référence	Hauteur 2300/2300 mm	Hauteur 3055/2300 mm	Hauteur 3055/3055 mm	Hauteur 3400/2300 mm	Hauteur 3400/3400 mm ^B	Hauteur 4500/2300 mm	Hauteur 4500/4500 mm ^B
①	D10-XXX150	✓						
①	D11-XXX150	✓	✓	✓	✓	3 largeurs ^A	✓	✓
②	D12-230300	✓		✓				
⑩	D13-XXX249	✓		✓				
⑩	D13-XXX565	✓		✓				
③	D20-XXX100	✓	✓	✓	✓	3 largeurs ^A	✓	✓
③	D20-XXX140	✓	✓	✓	✓	3 largeurs ^A	✓	✓
③	D20-XXX220	✓	✓	✓	✓	3 largeurs ^A	✓	✓
③	D20-XXX310 ^D	✓	✓	✓	✓	3 largeurs ^A	✓	✓
③	D20-XXX570	✓		✓				✓
④	D22-XXX290 ^D	✓	✓	✓	✓	3 largeurs ^A	✓	✓
④	D22-XXX590 ^D	✓	✓	✓	✓	3 largeurs ^A	✓	✓
⑤	D23-XXX300	✓						
⑥	D23-XXX450	✓						
⑦	D24-230140, -230290 ^D	✓						
①	D30-XXX150 ^C	✓		✓	✓	3 largeurs ^A	✓	✓
②	D32-230300	✓		✓				
③	D40-XXX100	✓	✓	✓	✓	3 largeurs ^A	✓	✓
③	D40-XXX140	✓	✓	✓	✓	3 largeurs ^A	✓	✓
③	D40-XXX220	✓	✓	✓	✓	3 largeurs ^A	✓	✓
③	D40-XXX310 ^D	✓	✓	✓	✓	3 largeurs ^A	✓	✓
③	D40-XXX570	✓	✓	✓				✓
④	D42-XXX290	✓	✓	✓	✓	3 largeurs ^A	✓	✓
④	D42-XXX590 ^D	✓	✓	✓	✓	3 largeurs ^A	✓	✓
⑤	D43-XXX300	✓						
⑥	D43-XXX450	✓						
⑦	D44-230140, -230290 ^D	✓						
⑧	D56-XXX200	✓		✓				
⑨	D57-XXX400	✓		✓				

A Seuls les panneaux de porte dans les largeurs 800 mm, 1000 mm et 1500 mm sont sélectionnables
B Le numéro de l'article se termine par -B

C Remplacé par D11-XXX150
D Ouverture maximale 3000 mm

Large gamme de portes

La large gamme de serrures et de portes pour le système X-Store est basée sur la même gamme que pour Axelent X-Guard. Consultez le guide ci-dessus pour voir des exemples de portes qui conviennent au système X-Store que vous souhaitez. Pour la sélection complète des portes, voir « axelent.com » X-Store

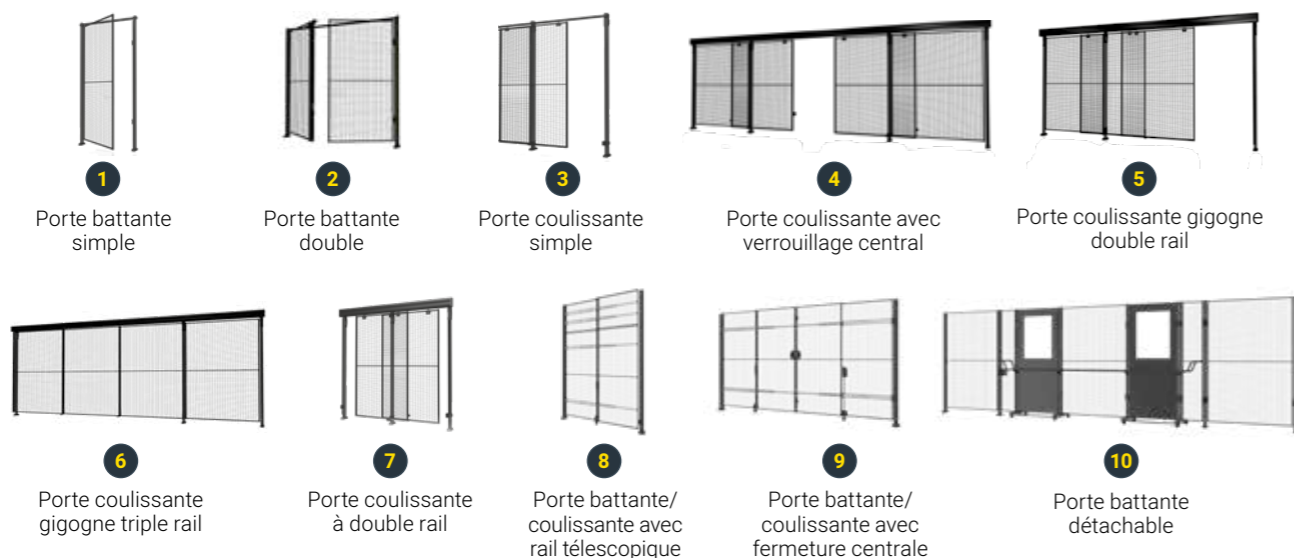
L'ensemble de portes X-Store vous permet d'accéder facilement et en toute sécurité à l'enceinte.



Lorsque vous dessinez votre projet dans SnapperWorks, le programme choisit automatiquement les portes correspondantes.

Vous êtes curieux de connaître SnapperWorks, le programme développé par Axelent ? Pour plus d'informations, rapprochez-vous de votre point de vente local.

» www.bmi-axelent.com



ACCESSOIRES

Référence	Largeur (mm)	Hauteur (mm)
-----------	--------------	--------------

1 Profil ajustable, Gris clair RAL 9018

T07-4-07511	117	750
T07-4-07531	317	750
T07-4-11011	117	1100
T07-4-11031	317	1100
T07-4-22011	117	2200
T07-4-22031	317	2200

1 Profil ajustable, Coloris spécial

T07-5-07511	117	750
T07-5-07531	317	750

2 Cornières d'angle 90°, 3 pcs

95001

3 Charnières, 0-90°, 2 pcs (boulon/boulon)

B10-3B

Kit de découpe, Gris clair RAL 9018

KHX-4-150	1500	Horizontal
KVX-4-075	Verticalement	0750
KVX-4-110	Verticalement	1100
KVX-4-220	Verticalement	2200

Kit de découpe, Couleur spéciale

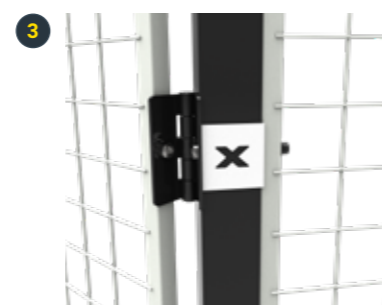
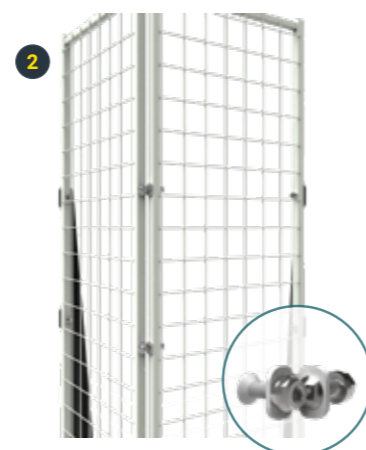
KVX-5-075	Verticalement	0750
KVX-5-110	Verticalement	1100
KVX-5-220	Verticalement	2200

4 Kit, plinthe avec supports d'extrémité

Référence	Description
T08-3-100	Plinthe (plastique), H = 100 mm, L = 1000 mm, RAL 9011
T08-3-150	Plinthe (plastique), H = 100 mm, L = 1500 mm, RAL 9011
T08-3-100RE	Plinthe (plastique), H = 100 mm, L = 1000 mm, RAL 9011 (reinforced)
T08-3-150RE	Plinthe (plastique), H = 100 mm, L = 1500 mm, RAL 9011 (reinforced)
B00-057	K Kit, support d'angle intérieur pour plinthe en plastique

5 Fixations pour montage du panneau X-Store sur le poteau X-Guard (poteau de porte)

T00-07	Fixations panneaux avec vis, (1 sachet =4pcs), X-Guard
--------	--



SERRURES

Référence	Description
-----------	-------------

1 X-It

XIT-L01-101	Serrure cyl. X-It compl, méc. gauche, porte battante simple, X-Guard
XIT-L01-301	Serrure cyl. X-It compl, méc. gauche, porte coul. simple, X-Guard
XIT-L01-401	Serrure cyl. X-It, méc. gauche, porte coul. serrure centrale, X-Guard
XIT-R01-101	Serrure cyl. X-It compl, méc. droite, porte battante simple, X-Guard
XIT-R01-301	Serrure cyl. X-It compl, méc. droite, porte coul. simple, X-Guard
XIT-R01-401	Serrure cyl. X-It, méc. droite, porte coul. serrure centrale, X-Guard

XIT-L14-101	X-It "Slam Shut", anti-panique, porte battante, Gauche
XIT-L14-301	X-It "Slam Shut", anti-panique, porte coulissante, Gauche
XIT-L14-401	X-It "Slam Shut", anti-panique, porte coulissante avec fermeture centrale, Gauche
XIT-R14-101	X-It "Slam Shut", anti-panique, porte battante, Droite
XIT-R14-301	X-It "Slam Shut", anti-panique, porte coulissante, Droite
XIT-R14-401	X-It "Slam Shut", anti-panique, porte coulissante avec fermeture centrale, Droite

XIT-L09-101	X-It Electric, anti-panique, porte battante, Gauche
XIT-L09-301	X-It Electric, anti-panique, porte coulissante, Gauche
XIT-L09-401	X-It "Slam Shut", anti-panique, porte coulissante avec fermeture centrale, Gauche
XIT-R09-101	X-It Electric, anti-panique, porte battante, Droite
XIT-R09-301	X-It Electric, anti-panique, porte coulissante, Droite
XIT-R09-401	X-It Electric, anti-panique, porte coulissante avec fermeture centrale, Droite

2 Pattes à cadenas

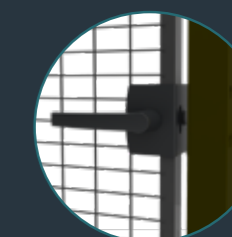
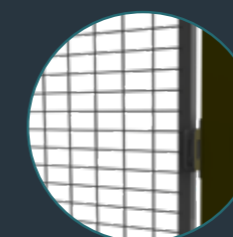
L10-00-0	Supports de cadenas pour porte battante simple, droite/gauche
L20-00-0	Supports de cadenas pour porte coulissante, droite/gauche
L22-00-0	Supports de cadenas pour porte coulissante à serrure centrale

3 Poignée de préhension

T01-22	Poignée de préhension 150mm, inclut 2 platines de montage
--------	---

4 Snap lock

L10-05-0	Loquet pour porte battante simple, droit/gauche
L20-05-0	Loquet pour porte coulissante, droit/gauche
L22-05-0	Loquet pour porte coulissante, serrure centrale



1 X-It

La serrure à cylindre Axelent X-It, en instance de brevet, a été conçue pour s'adapter à toutes les gammes de panneaux grillagés Axelent. Une conception unique avec système de clé languette prisonnière, évitant les poignées de préhension à pènes, trop fragiles pour une utilisation industrielle.

2 Pattes à cadenas

Notre système de fermeture le plus simple. Un cadenas sécurise la zone des personnes non autorisées.

3 Poignée de préhension

La poignée est fournie avec 2 platines de montage.

4 Snap lock

La porte ferme grâce à une simple poussée et reste verrouillée par le loquet intégré.



Axeleat **X-Store**



AXELENT · AXELENT ENGINEERING · AXELENT SOLUTIONS · AXELENT SAFE-X
 BMI AXELENT · PARC ECO NORMANDIE · BP 71 · 76430 ST ROMAIN DE COLBOSC,
 FRANCE · TÉL. 02.35.13.15.20 · FAX. 02.35.13.15.25 · WWW.BMI-AXELENT.COM

